


<p>کد مدرک و شماره بازنگری: AE-DI-008/00</p>	<p>مراحل کار بررسی و تایید طرح رساله دکتری تخصصی</p>	 <p>دانشگاه علوم پزشکی و خدمات بهداشتی، درمانی تهران دانشکده پرستاری و مامایی</p>
---	--	--

مراحل کار بررسی و تایید طرح رساله دکتری تخصصی در دانشکده پرستاری و مامائی

دانشجو، اخذ فرم استاد راهنما از وب سایت دفتر تحصیلات تکمیلی، انتخاب استاد و تایید توسط شورای پژوهشی گروه و طرح در شورای تحصیلات تکمیلی دانشکده

دانشجو، ارائه فرم تکمیل شده عنوان (حداکثر ۲۵۰۰ لغت) به مدیر گروه مربوطه (با تایید استاد راهنما) ، مدیر گروه، طرح در شورای پژوهشی گروه مربوطه

منشی گروه، ارائه فایل الکترونیک عنوان با تایید مدیر گروه به دفتر تحصیلات تکمیلی همراه با صورت جلسه شورای پژوهشی گروه کارشناس تحصیلات تکمیلی، ارسال فایل الکترونیک عنوان به اعضای شورای تحصیلات تکمیلی (از طریق اتوماسیون) مدیر تحصیلات تکمیلی: طرح در جلسه شورای تحصیلات تکمیلی دانشکده

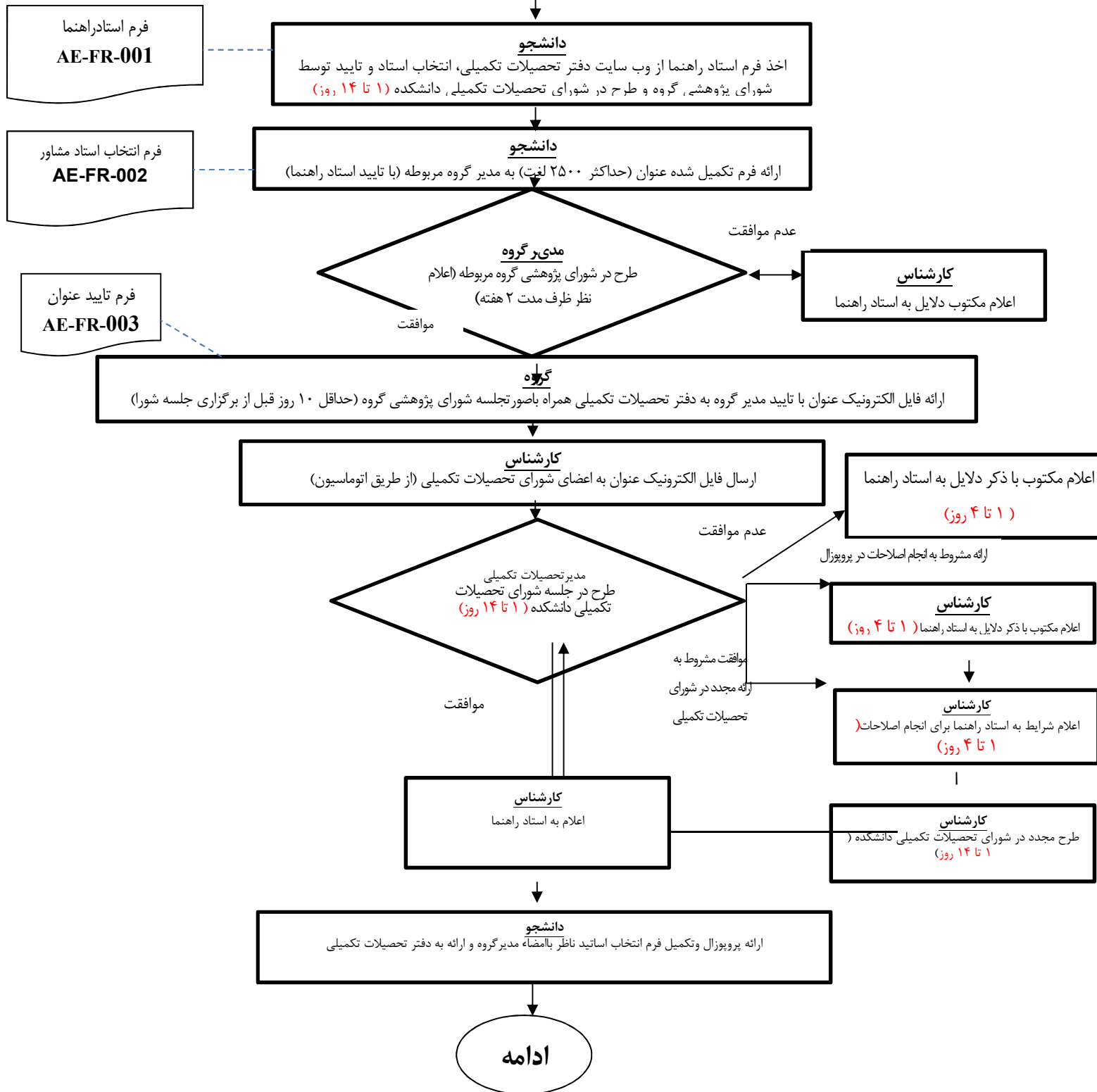
کارشناس تحصیلات تکمیلی، اعلام تایید عنوان به استاد راهنما


ارائه پروپوزال و تکمیل فرم انتخاب اساتید ناظر با امضاء مدیر گروه و ارائه به دفتر تحصیلات تکمیلی

مدیر تحصیلات تکمیلی، تعیین اساتید ناظر داخلی و خارجی در شورای تحصیلات تکمیلی و اعلام به مدیر گروه

مدیر گروه، تشکیل جلسه و اعلام گزارش به دفتر تحصیلات تکمیلی

فلوچارت بررسی و تایید طرح رساله دکتری تخصصی در دانشکده پرستاری و مامایی



<p>کد مدرک و شماره بازنگری: AE-DI-008/00</p>	<p>مراحل کار بررسی و تایید طرح رساله دکتری تخصصی</p>	 <p>دانشگاه علوم پزشکی و خدمات بهداشتی درمانی تهران دانشکده پرستاری و مامایی</p>
---	--	--

