



دانشگاه علوم پزشکی و خدمات بهداشتی، درمانی تهران
دانشکده پرستاری و مامایی

روش اجرایی معاونت دانشجویی و فرهنگی

کد مدرک : SA-DI-001	شماره بازنگری : 00	کل صفحات : 23
-------------------------------	--------------------	---------------

شرح	تهیه کننده	تایید کننده	تصویب کننده	مهر مدرک معتبر
نام سمت	نرگس هوشنگی	آرزو راستی معاون دانشجویی و فرهنگی	دکتر شهرزاد غیاثوندیان معاون آموزشی دانشکده	
تاریخ	۹۱/۷/۱۵	۹۱/۷/۱۸	۹۱/۷/۱۸	
امضا				

صفحه ۱ از ۲۳	 مهر کنترل
--------------	---------------



دانشگاه علوم پزشکی و خدمات بهداشتی، درمانی تهران
دانشکده پرستاری و مامایی

دستورالعمل
واحد دانشجویی معاونت
دانشجویی و فرهنگی

کد مدرک و شماره بازنگری:
SA-DL-001\00

فهرست

تقاضای کارت دانشجویی
ثبت نام خوابگاه
بیمه حوادث
صدور و تمدید دفترچه بیمه خدمات درمانی
وام تحصیلی
وام ضروری
ودیعه مسکن
وام شهریه
وام خرید کالا
وام بنیاد علوی
دریافت اتیکت بالین
کار دانشجویی
تسویه حساب

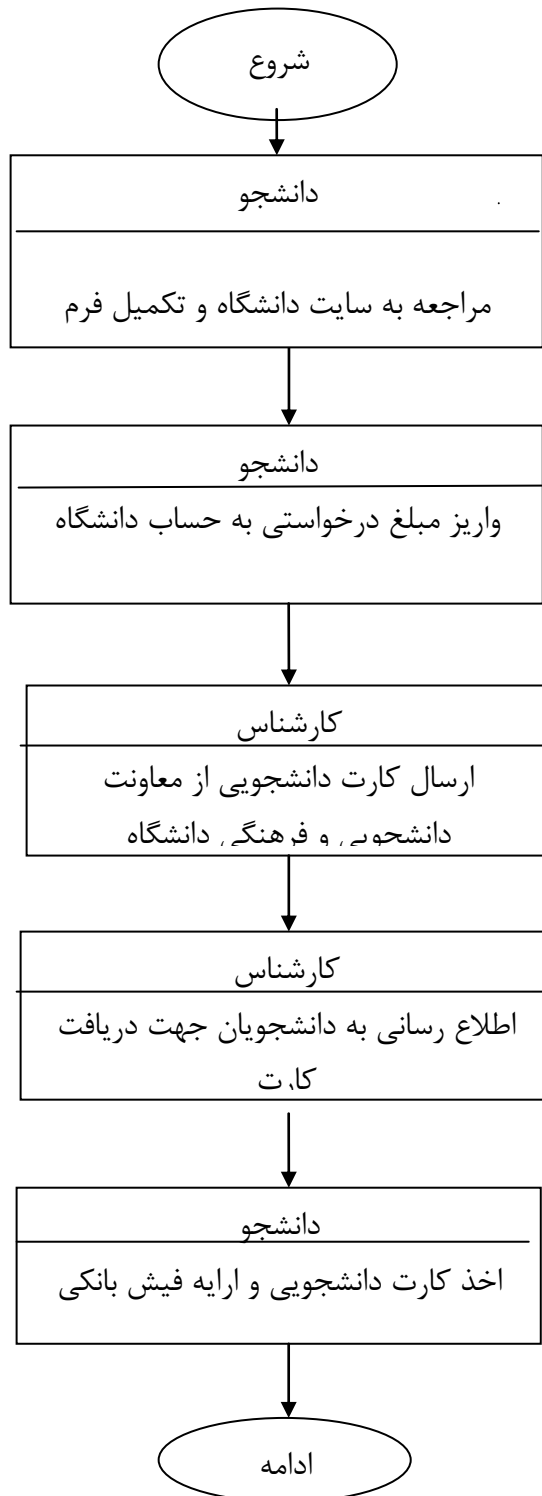
مهر کنترل



دستورالعمل واحد دانشجویی معاونت دانشجویی و فرهنگی

کد مدرک و شماره بازنگری:
SA-DL-001\00

دستورالعمل تقاضای کارت دانشجویی

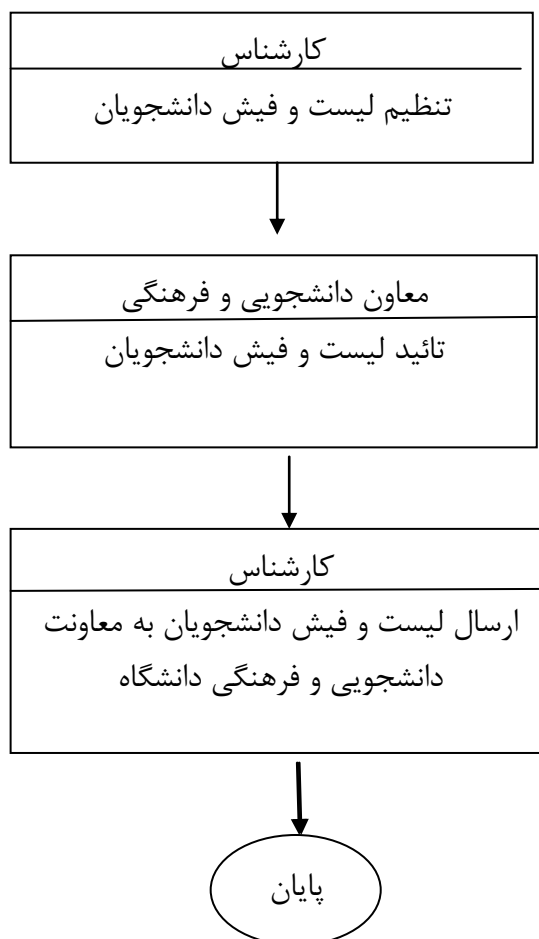




دانشگاه علوم پزشکی و خدمات بهداشتی، درمانی تهران
دانشکده پرستاری و مامایی

دستورالعمل
واحد دانشجویی معاونت
دانشجویی و فرهنگی

کد مدرک و شماره بازنگری:
SA-DL-001\00



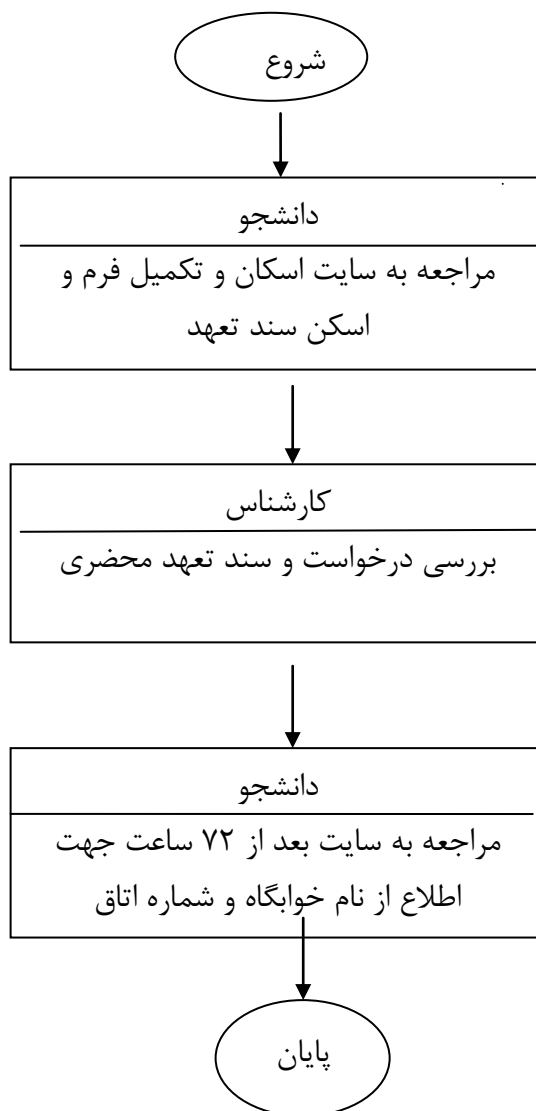
مهر کنترل



دستور العمل
واحد دانشجویی معاونت
دانشجویی و فرهنگی

کد مدرک و شماره بازنگری:
SA-DL-001\00

دستور العمل ثبت نام خوابگاه

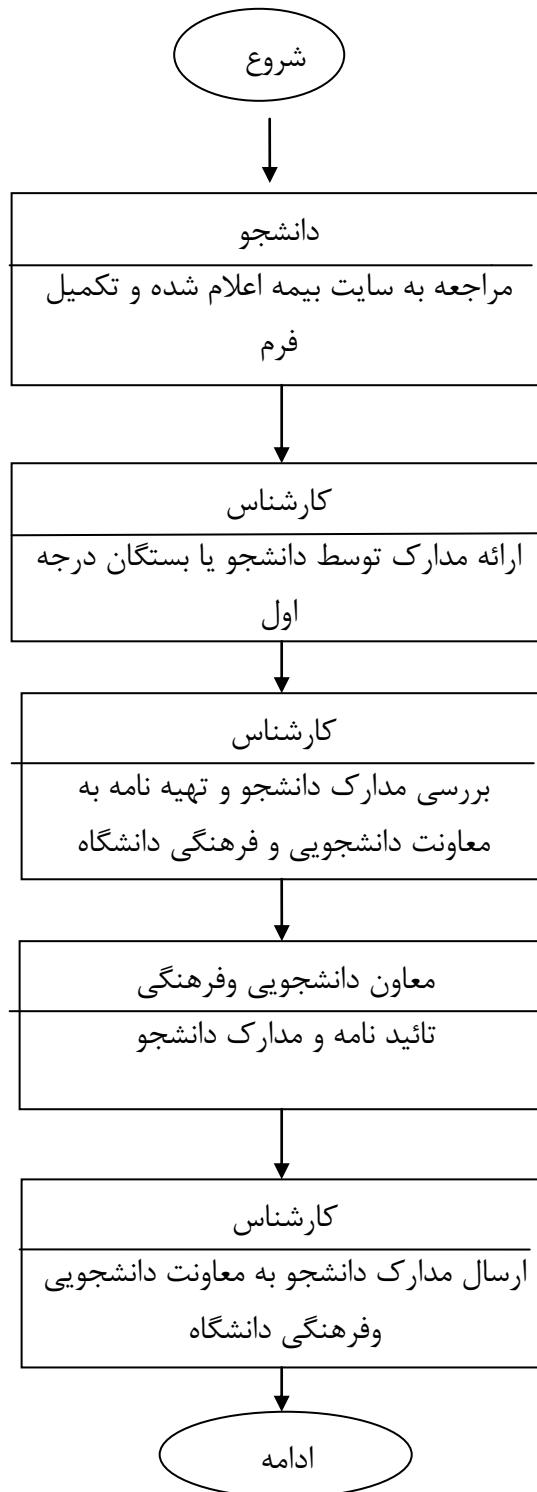




دستورالعمل واحد دانشجویی معاونت دانشجویی و فرهنگی

کد مدرک و شماره بازنگری:
SA-DL-001\00

دستورالعمل بیمه حوادث

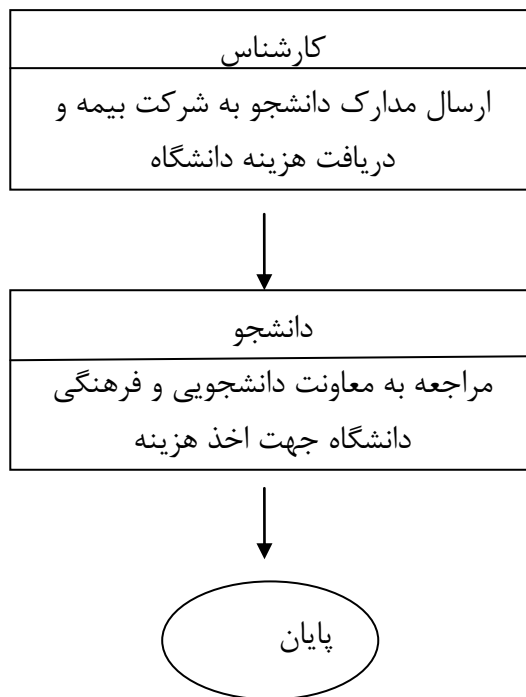




دانشگاه علوم پزشکی و خدمات بهداشتی، درمانی تهران
دانشکده پرستاری و مامایی

دستورالعمل واحد دانشجویی معاونت دانشجویی و فرهنگی

کد مدرک و شماره بازنگری:
SA-DL-001\00

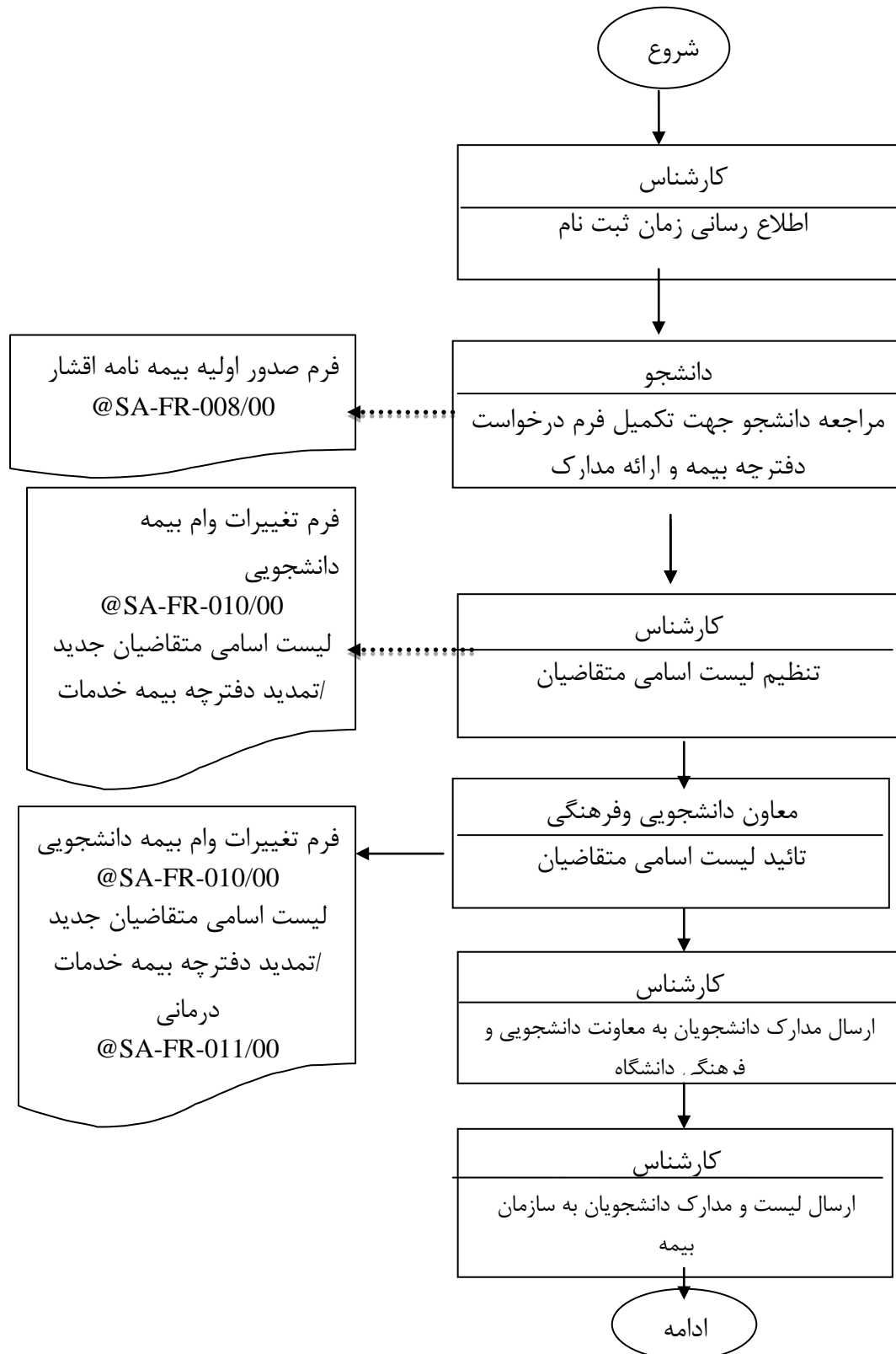




دستورالعمل واحد دانشجویی معاونت دانشجویی و فرهنگی

کد مدرک و شماره بازنگری:
SA-DL-001\00

دستورالعمل صدور و تمدید دفترچه بیمه خدمات





دانشگاه علوم پزشکی و خدمات بهداشتی، درمانی تهران
دانشکده پرستاری و مامایی

دستورالعمل
واحد دانشجویی معاونت
دانشجویی و فرهنگی

کد مدرک و شماره بازنگری:
SA-DL-001\00

کارشناس

اخذ دفترچه بیمه از سازمان بیمه



کارشناس

ارائه دفترچه بیمه به دانشجویان



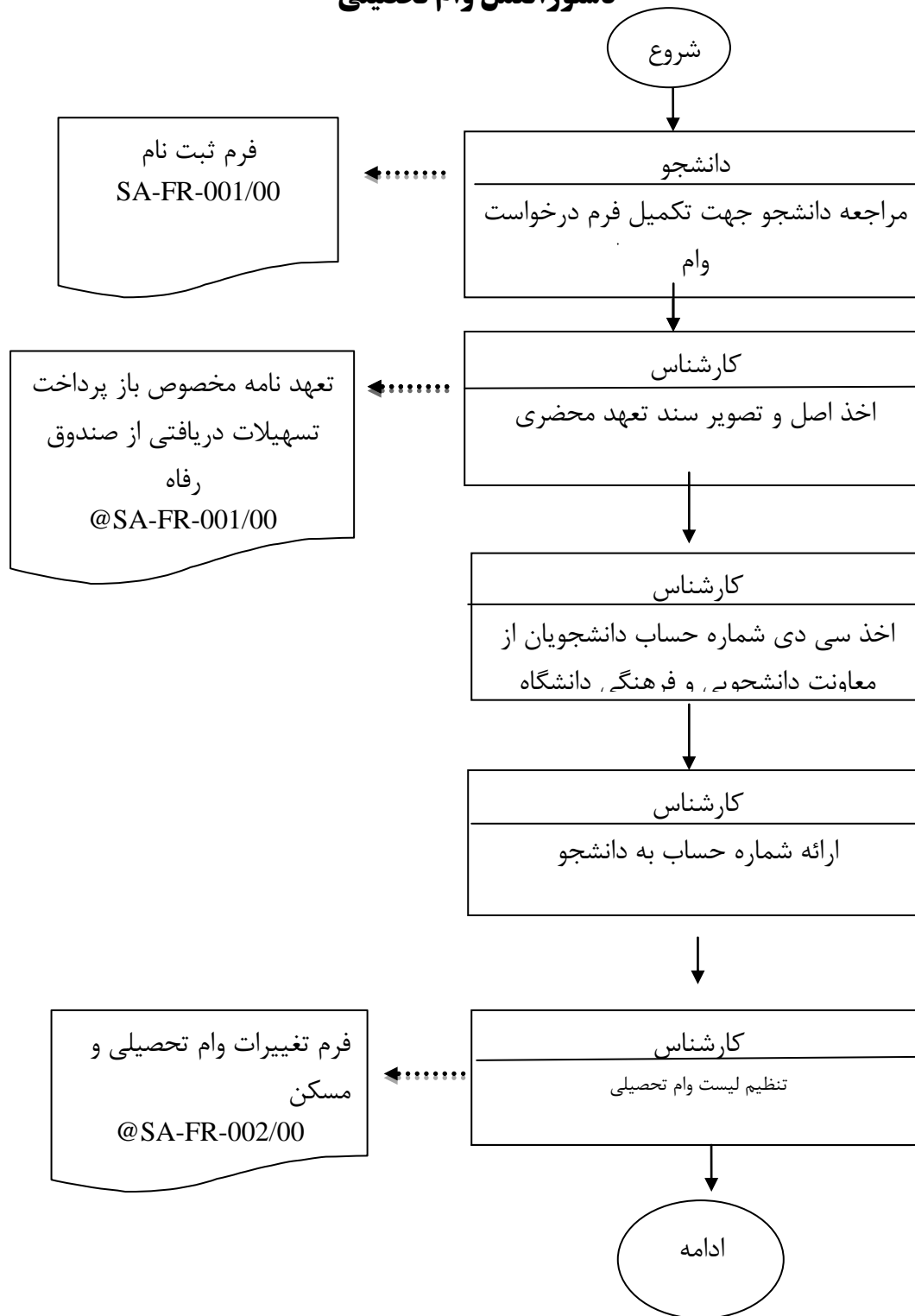
پایان



دستور العمل واحد دانشجویی معاونت دانشجویی و فرهنگی

کد مدرک و شماره بازنگری:
SA-DL-001\00

دستور العمل وام تحصیلی





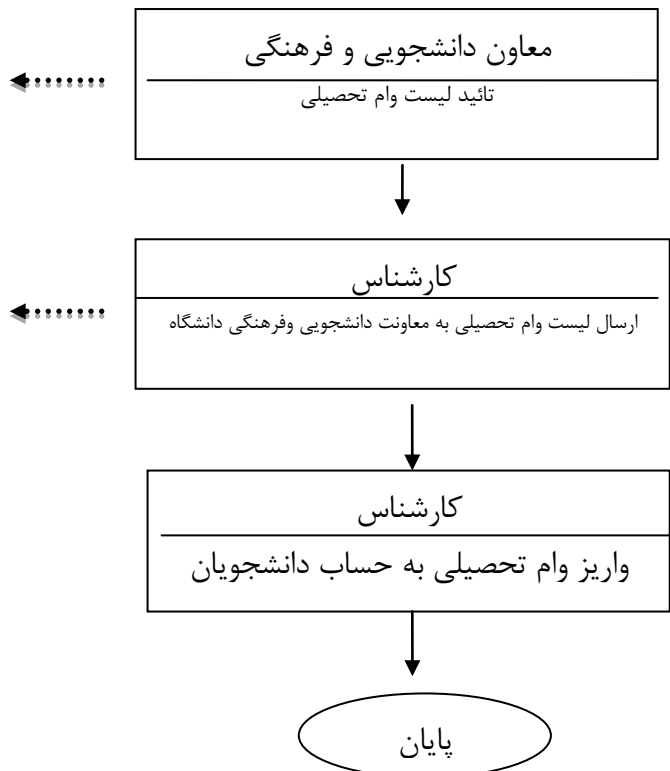
دانشگاه علوم پزشکی و خدمات بهداشتی، درمانی تهران
دانشکده پرستاری و مامایی

دستورالعمل واحد دانشجویی معاونت دانشجویی و فرهنگی

کد مدرک و شماره بازنگری:
SA-DL-001\00

فرم تغییرات وام تحصیلی و
مسکن
@SA-FR-002/00

فرم تغییرات وام تحصیلی و
مسکن
@SA-FR-002/00



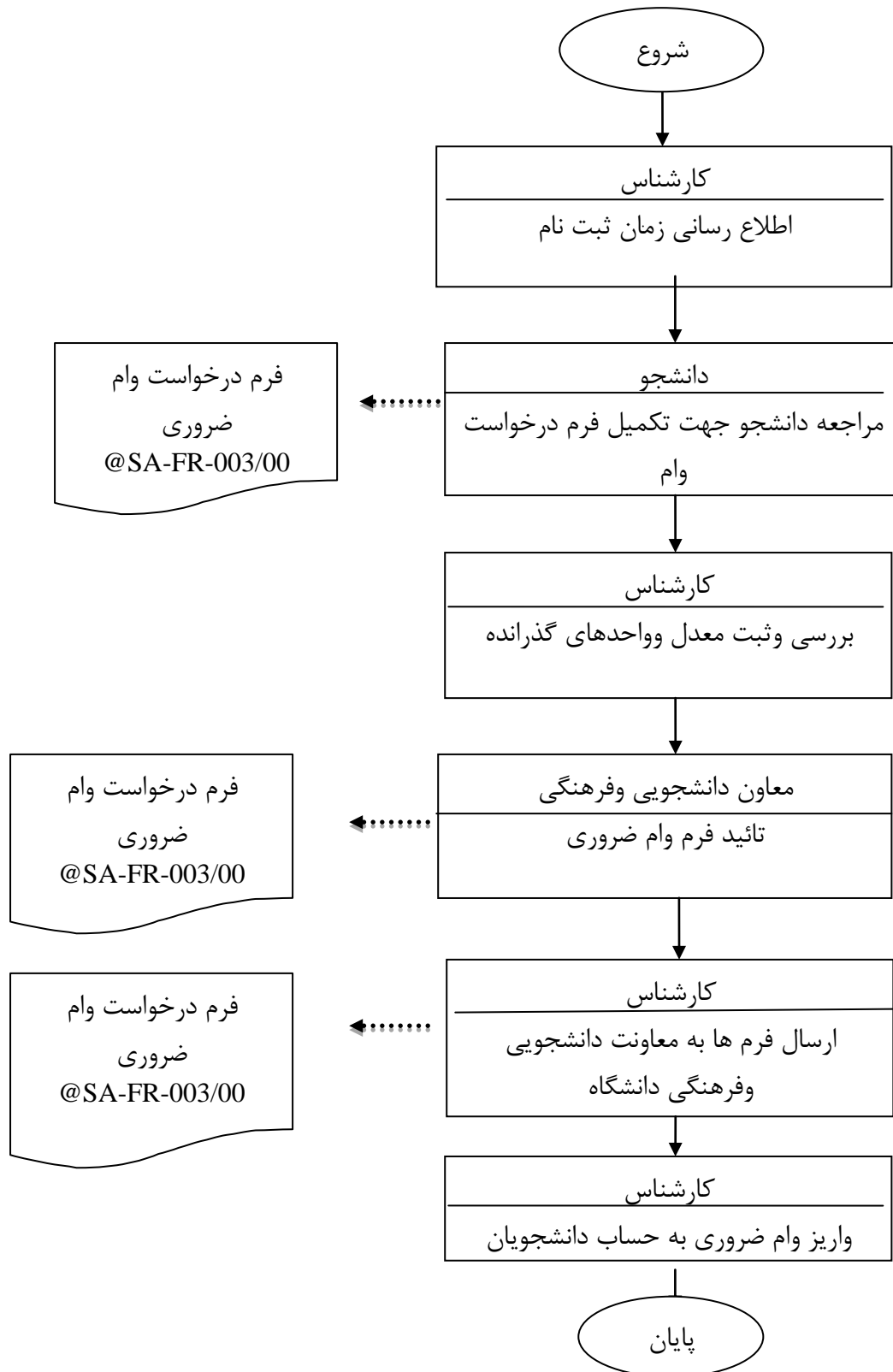
مهر کنترل



دستورالعمل واحد دانشجویی معاونت دانشجویی و فرهنگی

کد مدرک و شماره بازنگری:
SA-DL-001\00

دستورالعمل وام ضروری

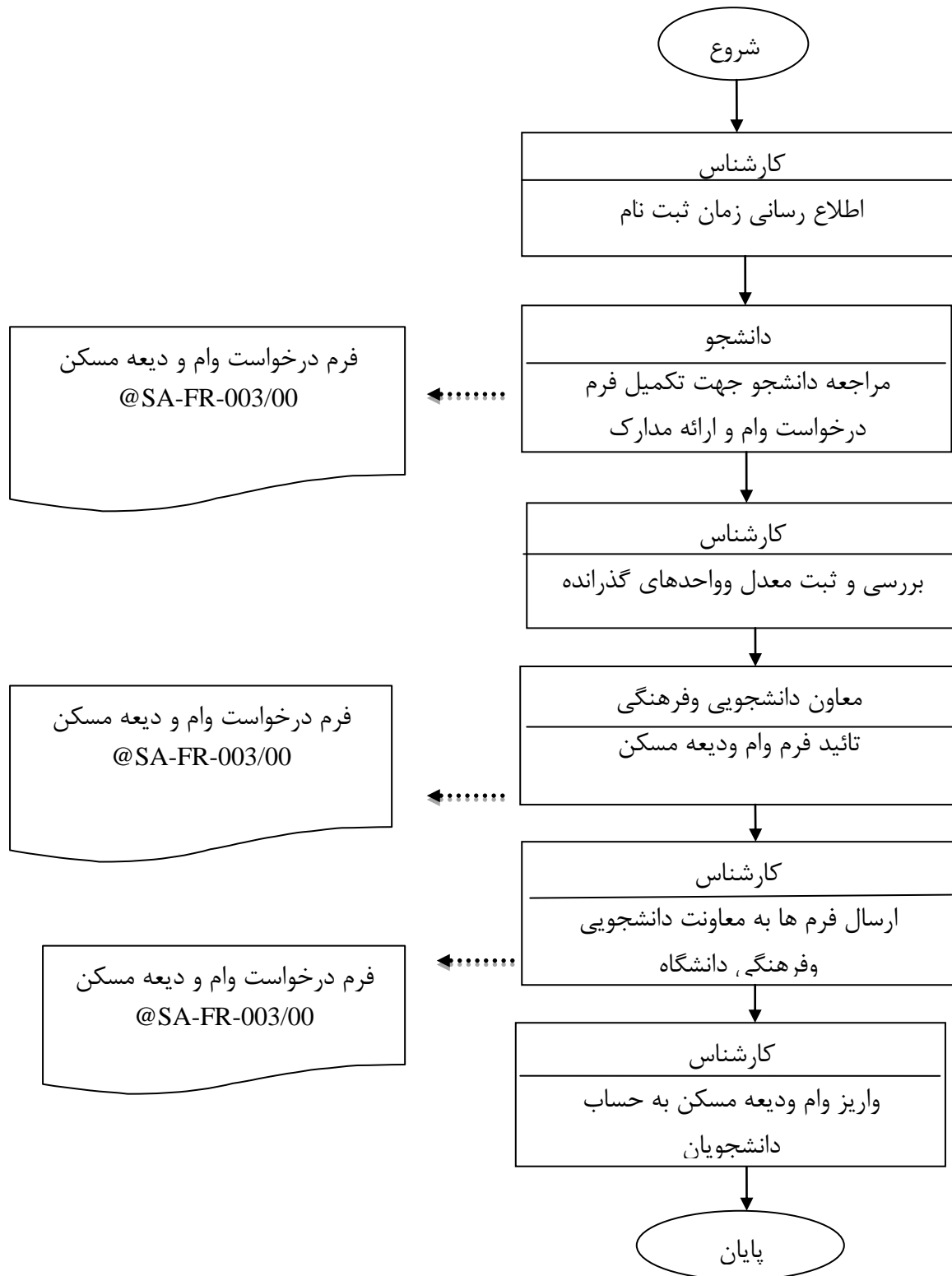




دستورالعمل واحد دانشجویی معاونت دانشجویی و فرهنگی

کد مدرک و شماره بازنگری:
SA-DL-001\00

دستورالعمل وام ودیعه مسکن

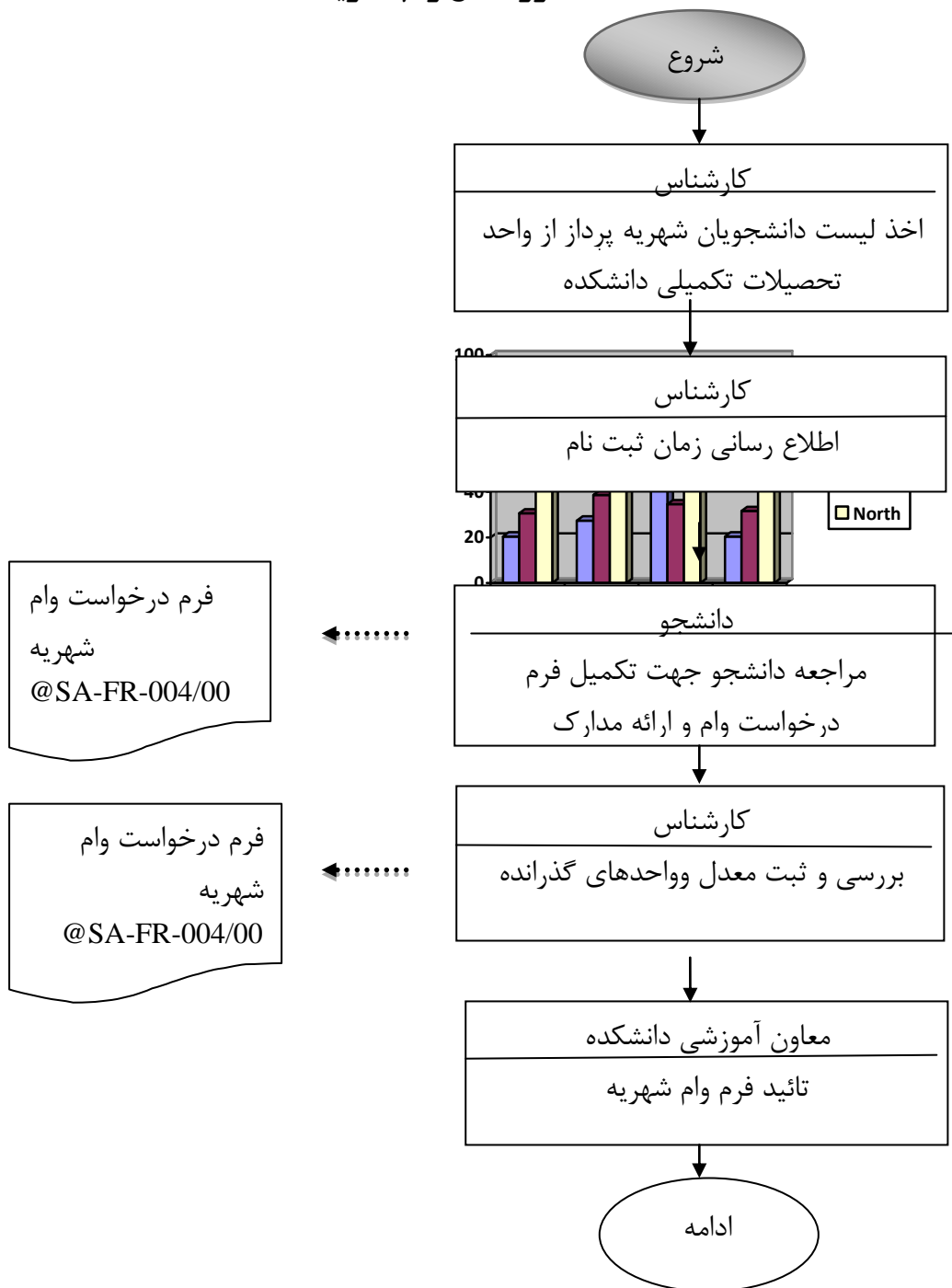




دستورالعمل واحد دانشجویی معاونت دانشجویی و فرهنگی

کد مدرک و شماره بازنگری:
SA-DL-001/00

دستورالعمل وام شهریه

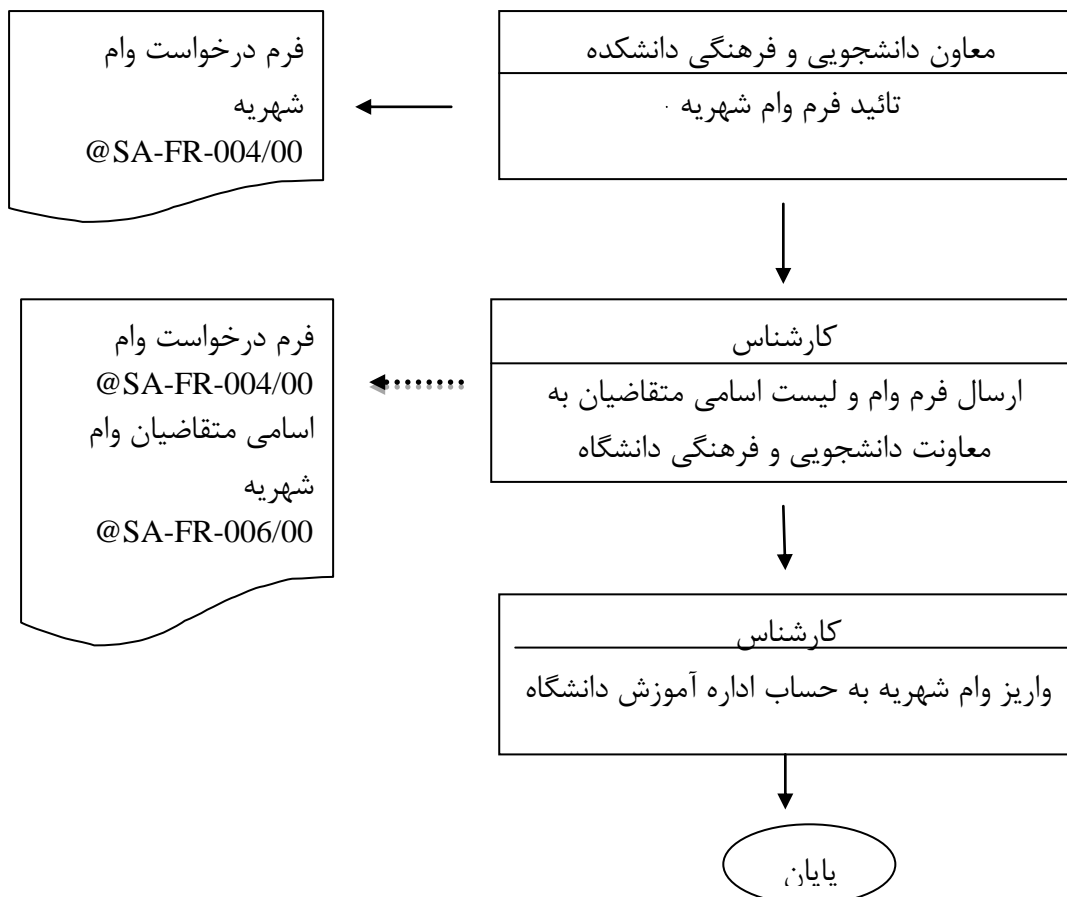




دانشگاه علوم پزشکی و خدمات بهداشتی، درمانی تهران
دانشکده پرستاری و مامایی

دستورالعمل واحد دانشجویی معاونت دانشجویی و فرهنگی

کد مدرک و شماره بازنگری:
SA-DL-001\00



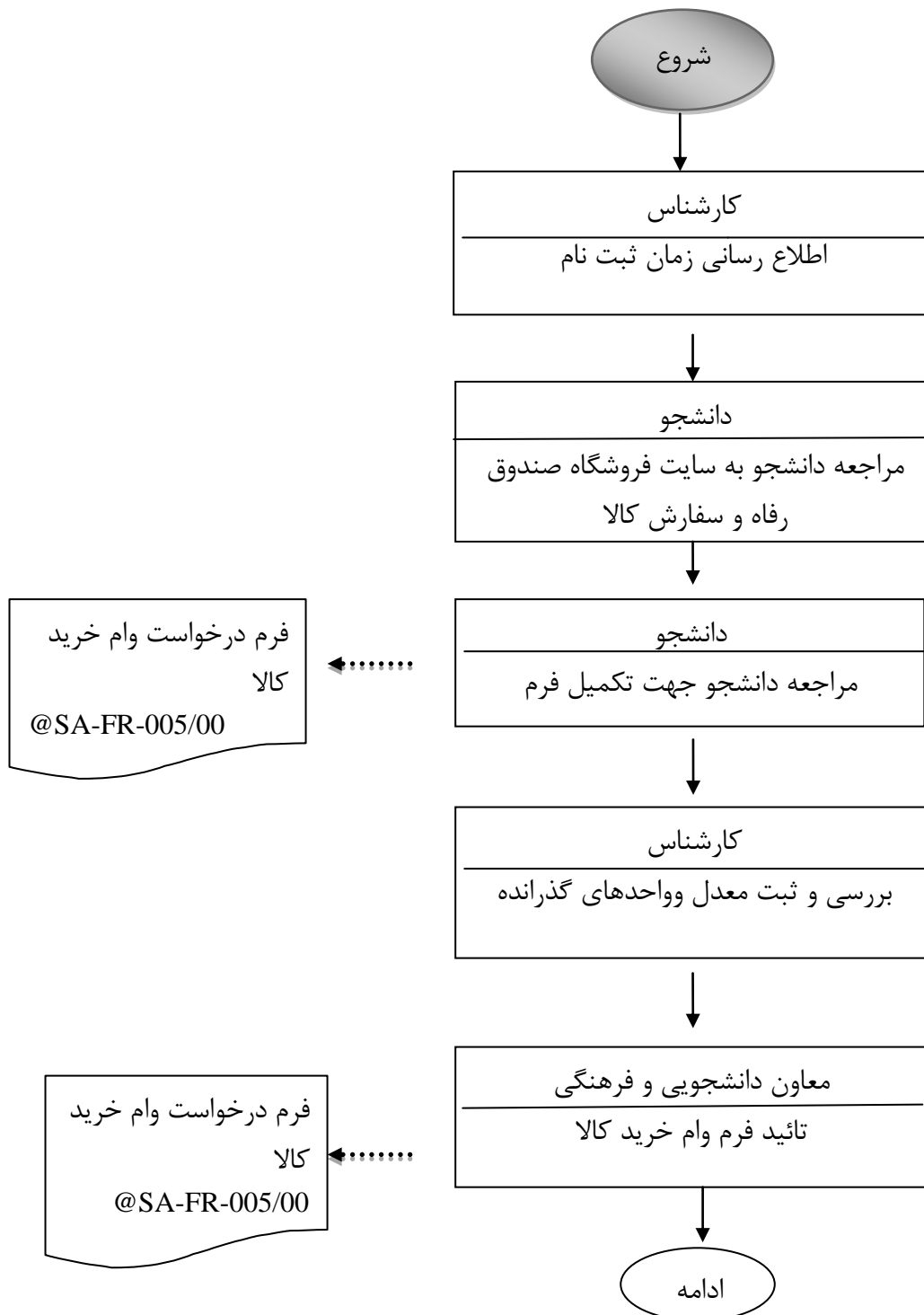
مهر کنترل



دستورالعمل واحد دانشجویی معاونت دانشجویی و فرهنگی

کد مدرک و شماره بازنگری:
SA-DL-001\00

دستورالعمل وام خرید کالا

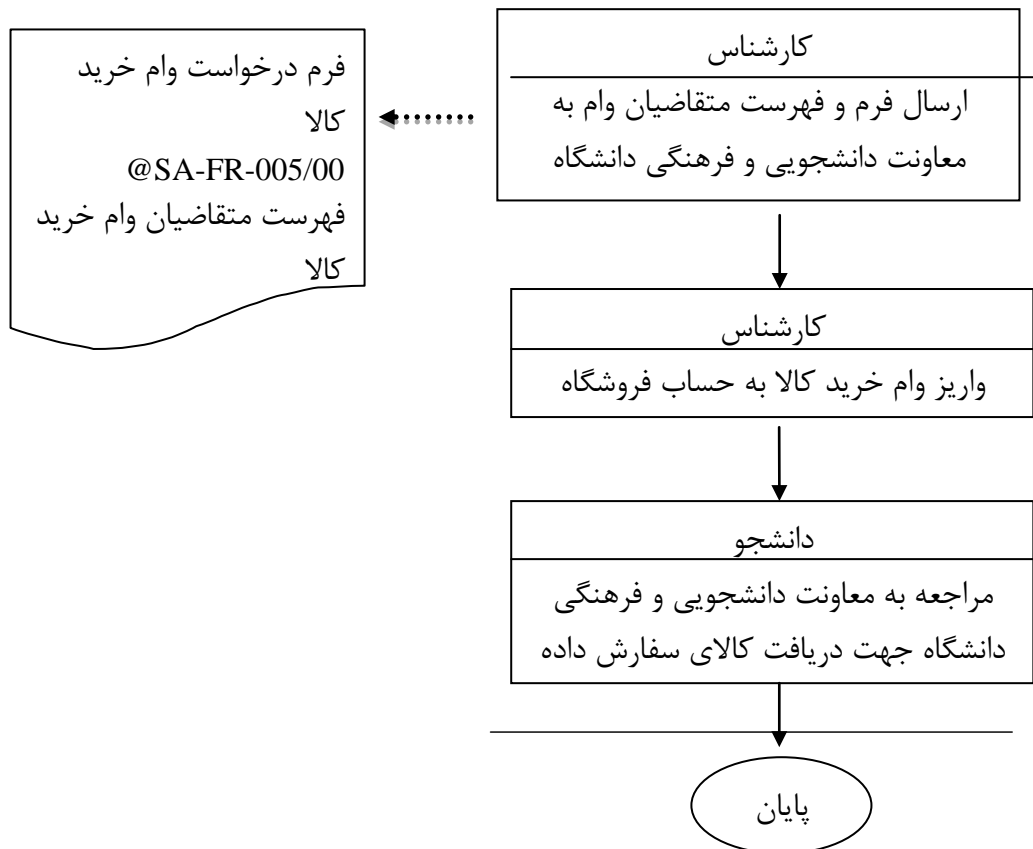




دانشگاه علوم پزشکی و خدمات بهداشتی، درمانی تهران
دانشکده پرستاری و مامایی

دستورالعمل واحد دانشجویی معاونت دانشجویی و فرهنگی

کد مدرک و شماره بازنگری:
SA-DL-001\00



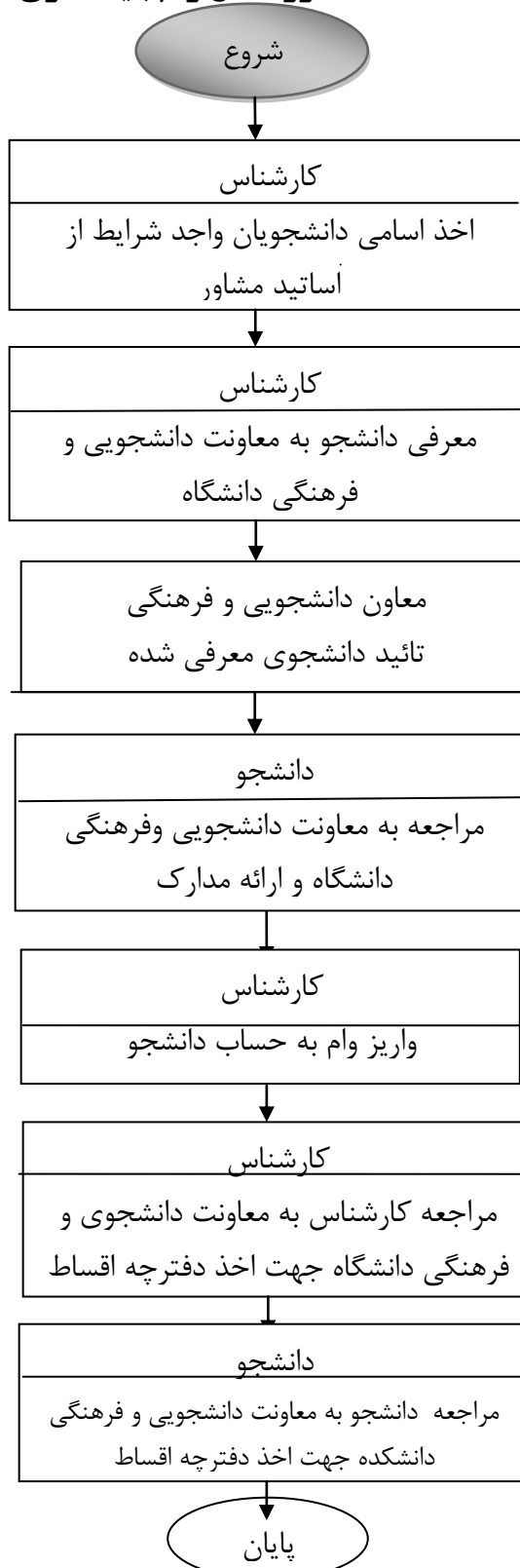
مهر کنترل



دستور العمل واحد دانشجویی معاونت دانشجویی و فرهنگی

کد مدرک و شماره بازنگری:
SA-DL-001\00

دستور العمل وام بنیاد علوی

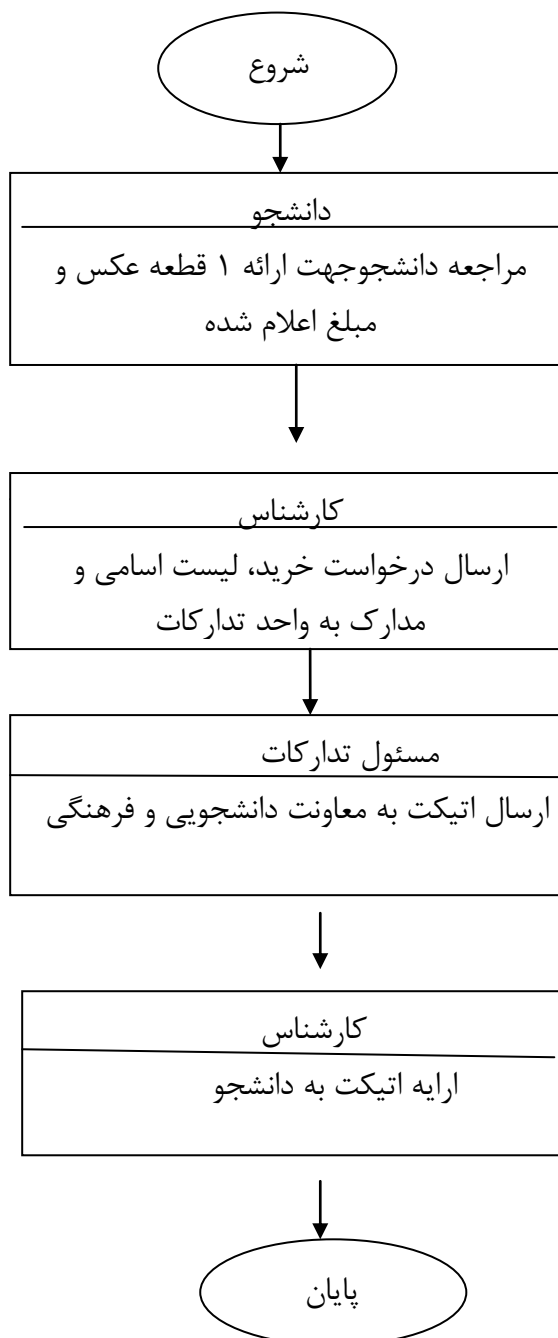




دستورالعمل واحد دانشجویی معاونت دانشجویی و فرهنگی

کد مدرک و شماره بازنگری:
SA-DL-001\00

دستورالعمل دریافت اتیکت بالین

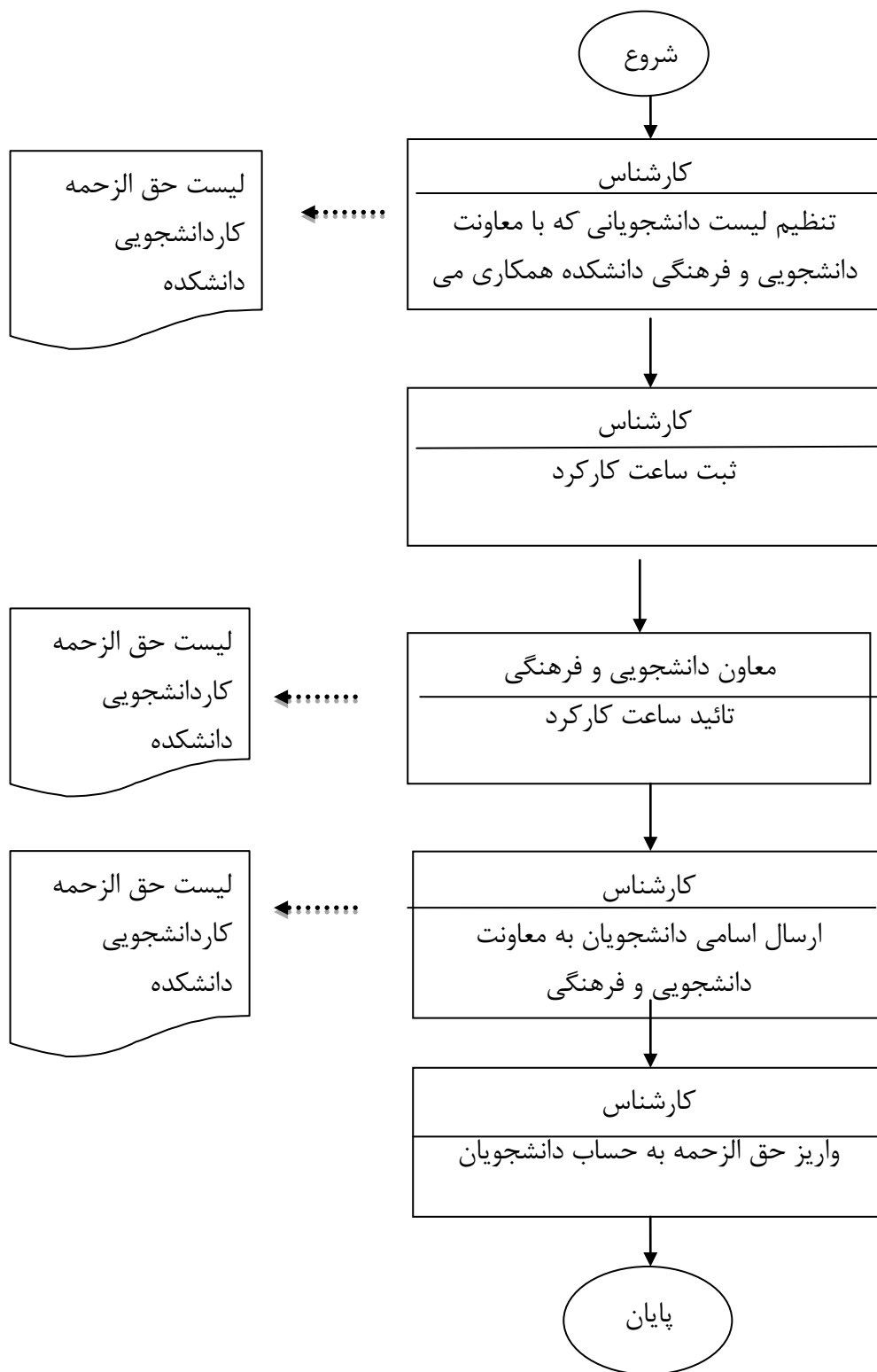




دستورالعمل واحد دانشجویی معاونت دانشجویی و فرهنگی

کد مدرک و شماره بازنگری:
SA-DL-001\00

دستورالعمل کار دانشجویی

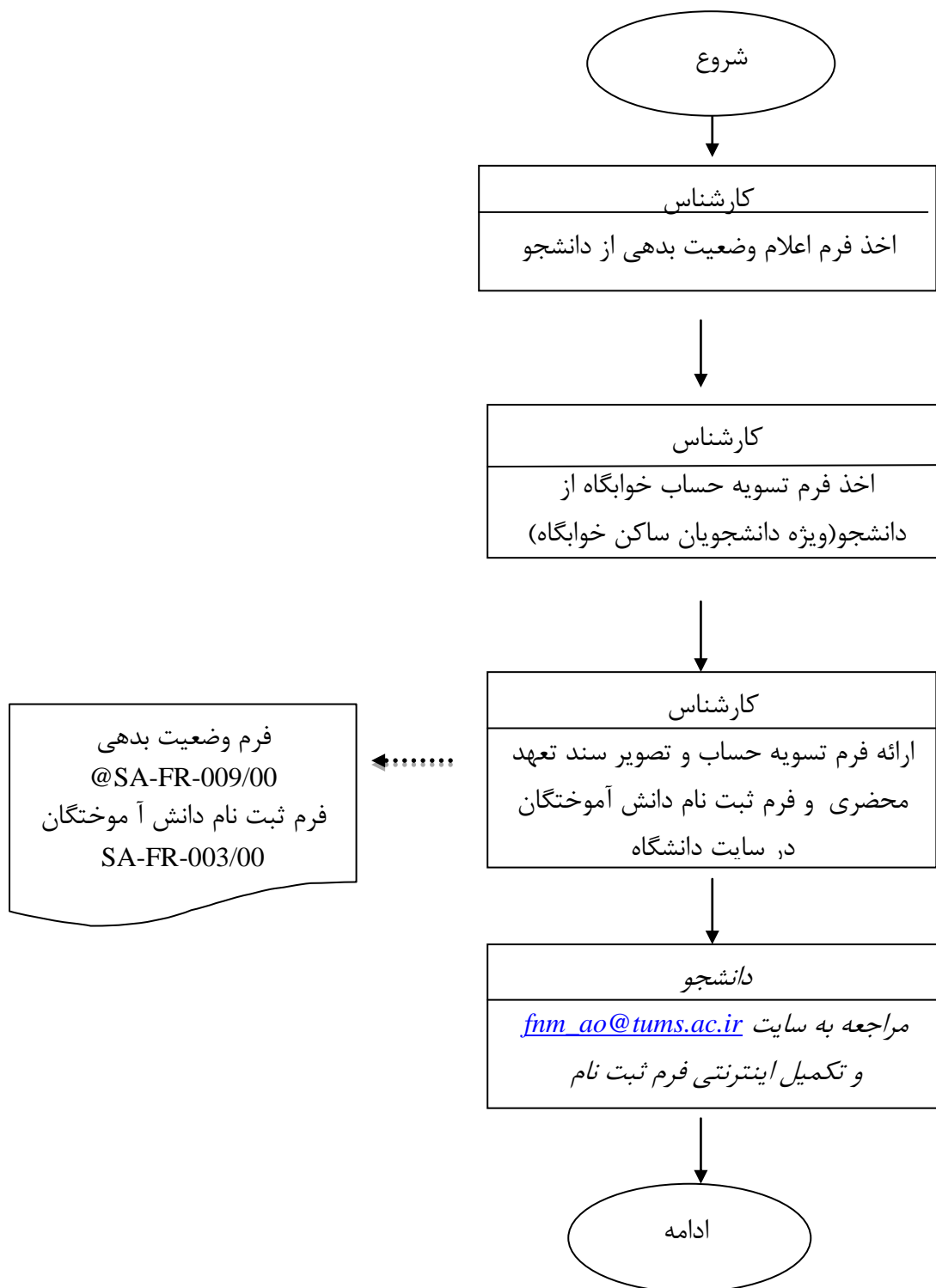




دستورالعمل واحد دانشجویی معاونت دانشجویی و فرهنگی

کد مدرک و شماره بازنگری:
SA-DL-001/00

دستورالعمل تسویه حساب

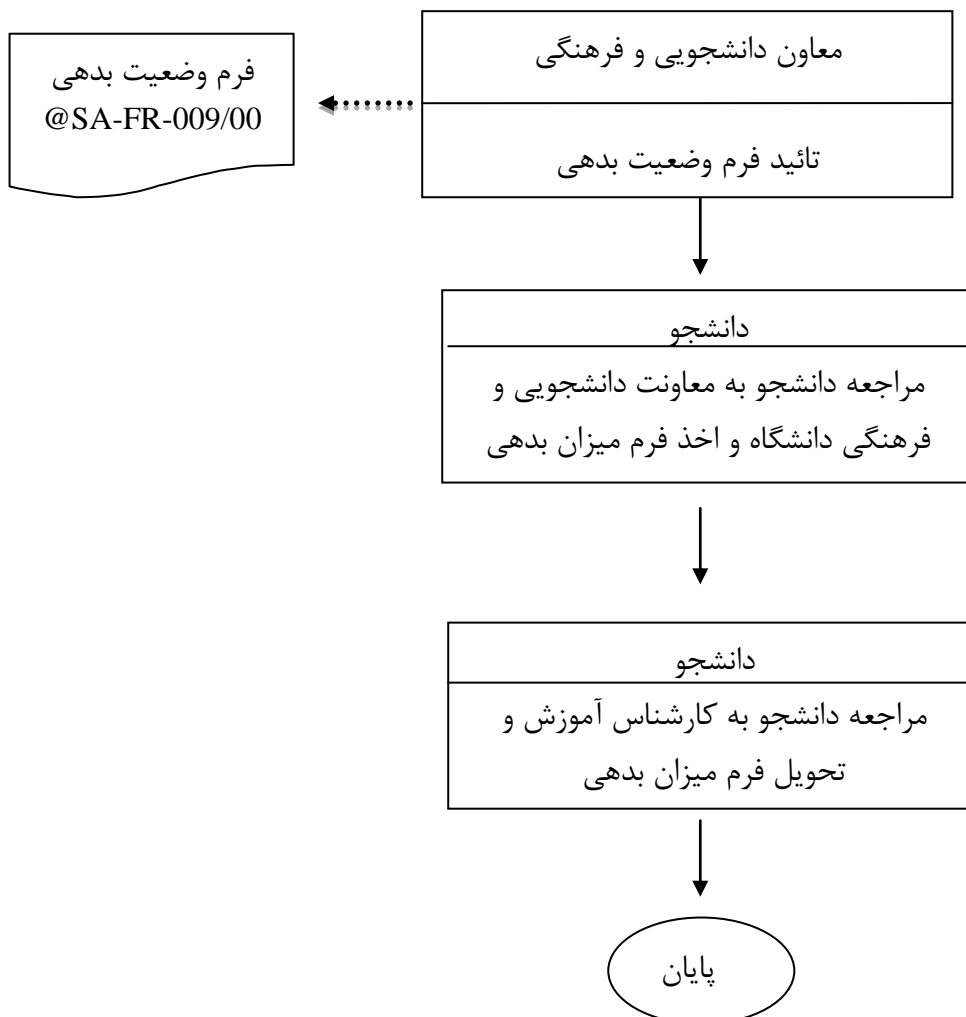




دانشگاه علوم پزشکی و خدمات بهداشتی، درمانی تهران
دانشکده پرستاری و مامایی

دستورالعمل واحد دانشجویی معاونت دانشجویی و فرهنگی

کد مدرک و شماره بازنگری:
SA-DL-001\00



مهر کنترل